

Sommario Rassegna Stampa

Pagina	Testata	Data	Titolo	Pag.
153	Firenze Spettacolo	01/12/2017	<i>IN TOSCANA</i>	2
184/86	Firenze Spettacolo	01/12/2017	<i>ALTRI SPETTACOLI...</i>	3

IN TOSCANA

CAMERATA STRUMENTALE
«CITTÀ DI PRATO»

Chiesa di San Francesco
Prato - Piazza S. Francesco
10 - 0574 1838800 - ore 21
- da 25 a 5 euro - www.cameratastrumentale.org/
mer 13 e gio 14 J.

Webb, Direttore - E. Martirosyan, soprano - E. Guba ska, mezzosoprano - G. Giacomelli, organo - Coro «Città di Prato» - musiche di Grieg, Charpentier, Zipoli, Vivaldi

X FESTIVAL ZIPOLI

Varie sedi Prato - 0574 1835021 - ore 21
(salvo diversa indicazione) - www.pratofestival.it - *ingresso libero*

sab 2 Museo dell'Opera del Duomo - J. Vermeire, organo - musiche di Frescobaldi, Gabrieli, Vivaldi e Zipoli

mer 6 Chiesa dello Spirito Santo - E. Viccardi all'organo - D. Iannaccone violino - musiche di Bach, Merula, Pasquini, Westhoff e Zipoli

dom 10 Oratorio di S. Sebastiano ore 18 S. Pellini, organo, P. Tagliaferri, sassofono - musiche di da Bergamo, Händel, Moretti e Zipoli

ven 15 Chiesa del Sacro Cuore - S. Surin, organo - Ensemble Sesquialtera - musiche di Bach, Marcello, Palestrina, Schütz, Vivaldi e Zipoli

mer 20 Chiesa di S. Francesco - F. Bartoletti, organo - Coro Euphonios - musiche di Bach e Zipoli

dom 24 Chiesa di S. Francesco ore 23.30 *Misa de San Ignacio* - Orchestra d'archi Scuola di Musica Verdi e Coro Euphonios

ven 29 Pieve di S. Michele Carmignano - L. Romifi, organo - Piccolo Coro Melograno di Firenze - musiche tradizionali natalizie e di Baldastre, Franck, Puccini e Zipoli

TEATRO MANZONI
PISTOIA

Corso Gramsci, 127 - 0573 991609/271112 - ore 21 - da 20 a 8 euro -

www.fondazionepromusica.it
Stagione Sinfonica Promusica
sab 9 Orchestra Leonore - Fondazione Promusica Pistoia - R. Böer, Direttore - Coro Ars Cantica - musiche di Händel

MICAT IN VERTICE
95ª stagione

Siena - varie sedi - 0577 22091 - ore 21 - da 25 a 10 euro (salvo diversa indicazione) - prenotazioni 333 9385543 - www.chigiana.it

ven 1 Palazzo Chigi Saracini - Melingo *Anda*

ven 15 Palazzo Chigi Saracini - Trio Gaon - musiche di Debussy, Fran aix, Mendelssohn

ven 22 Cattedrale - Coro della Cattedrale di Siena "Guido Chigi Saracini" M. C. Fiorucci, arpa - C. Mancini, organo - L. Donati, Direttore - musiche di Scelsi, Delibes, Holst, Britten - *ingresso gratuito*

TEATRO VERDI PISA

Via Palestro 40 - 050 941111 - www.teatrodipisa.pi.it

dom 3 ore 15.30 *Il Girello* di J. Melani - E. Monti Colla, regia - C. Ipata, Direttore - Orchestra Auser Musici - da 27 a 11 euro

mer 6 e gio 7 ore 21 Concerto di Natale - Coro e Orchestra dell'Università di Pisa - M. Gianpietro, Maestro d'Orchestra - *ingresso gratuito*

mar 19 ore 21 Orchestra della Toscana - D. Rustioni, Direzione - A. Taverna, pianoforte - Concerto di Natale: Beethoven - da 15 a 2,50 euro



TEATRO

altri spettacoli ...



IL TEATRO?

#BELLASTORIA!

da ven 1 acquistabile su: www.iteatrobellastoria.it

Abbonamento per giovani da 14 a 19 anni: 7 spettacoli a teatro + 1 concerto pop (a scelta fra 2 concerti: Jovanotti e un altro nome a sorpresa) a 40 euro - progetto della Fond. CR Firenze - Teatri aderenti: Rifredi, Maggio Musicale F.no, Pergola, Puccini, TeatroDante Carlo Monni, Orchestra della Toscana e Verdi.



PASSTEATRI

acquistabile nei punti vendita BoxOffice Toscana e online - www.firenzeiteatri.it
Abbonamento: 6 spettacoli a scelta tra i 54 selezionati dai 19 teatri aderenti a Firenze dei Teatri (info sul sito) a 48 euro.



OBIHALL

Via F. De André (ang. Lung.no A. Moro)
055 6504112 - www.obihall.it
lun 4 ore 21 *Michelangelo* di e con V. Sgarbi - I sett 35/II sett 30/III sett 55 euro
mar 5 ore 16 e 21.30 *Due spose... e un matrimonio!* - Comp. Il Giglio - ore 16: 15 euro; ore 21.30: 23
sab 30 ore 16.30 *Masha's Tales Live Show* - I sett 24/II sett 20/III sett 17 euro



TEATRO DEL SALE

Ass. Cult. Circo-Lo Teatro del Sale - Via dei Macci 111r - info e prenot 055 2001492 (chiuso lun e dom sera) - ingresso riservato ai soci - tessera annuale 11 euro, rid 7 - sab e dom brunch-one (ore 12-15) 20 euro; brunch (da mar a ven, ore 12-14.30) 15 euro; convivialità del cibo (cena+spettacolo - cena ore 19.30, spettacolo ore 21.30) 30 euro - www.teatrodesale.com

mar 19/mer 20/da ven 22 a dom 24/da mer 27 a sab 30 Maria Cassi
dom 31 Serata di Capodanno

Concerti

ven 1 Max Amazio & Mauro Perigozzo
sab 2 Swing Guitar Project
mar 5 Jono Manson
mer 6 Rick Hutton Band
gio 7 Benjamin Hoffman & Irene Kim
ven 8 Suonovivo
sab 9 Alda Dalle Lucche e Scuola di Musica di Fiesole
mar 12 Franco Ceccanti & Matteo Becucci
mer 13 Fabrizio Berti Jug Band
gio 14 Juan Lorenzo
ven 15 Jaime Michaels
sab 16 Martino Coppo & Lowell Levinger
gio 21 The Nomadic Piano Trio



TEATRO LE LAUDI

Via L da Vinci 2r - 055 572831 - orario spettacoli 21, dom e fest 17 - 16 euro, rid 14/10/12 (salvo dom 31: ore 21.30, 40 euro) - www.teatrolelaudi.it
sab 2/dom 3 *L'avare* di e con A. Buscemi
da ven 8 a dom 10 *Ferdinando* - regia R. Andrioli
dom 31 e sab 6/dom 7 gennaio ore 17 *Gianni Schicchi* - regia S. Tamburini

SAN SALVI CITTÀ
APERTA

Chille de la Balanza - Via di San Salvi 12 - orario spettacoli 21 - 10 euro con prenot consigliata - info e prenot 055 6236195 - www.chille.it

da mar 12 a gio 14 *Lettera a una professoressa* - Chille

dom 17 Spettacolo conclusivo progetto: *Teatro e viaggio. Costruzione di una relazione* (da ven 15 a dom 17)

Nei Carnet Tagilandi sconti per i lettori di Firenze Spettacolo



TEATRO REIMS

Via Reims 30 - orario spettacoli 21, dom 17 (salvo dom 31: ore 22) - info e prezzi 366 3706626 - prev. Circuito BoxOffice www.boxoffice.it - www.teatroriems.it
sab 2/dom 3/sab 9/dom 10 *Gallina Vecchia* - regia S. Morgantini
dom 31 e sab 6/dom 7/sab 13/dom 14/sab 20/dom 21 gennaio *Festa in famiglia* - regia A. Susini, L. Cammunci

CARTELLONE TEATRO 



LO SCANTINATO

Via San Domenico 51 - 14 euro (ingresso riversato ai Soci, associazione gratuita) - info e prenot 055 573857 - www.ilgeniodellalampada.it
ven 15/sab 16 ore 21.15 Spoon River - regia S. Balsimelli - prenot da lun 4



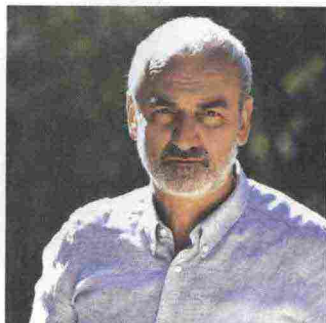
TEATRO LA FONTE

Bagno a Ripoli - Via Roma 368 - 055 418084 - orario spettacoli 21, dom 16 - 10 euro, rid 8 - www.centroteatro.it
da ven 8 a dom 10 Di punto in bianco gl'ha fatto un troiaio - regia O. Melnik
Nel Carnet Tagliandi sconti per i lettori di Firenze Spettacolo



**TEATRO COMUNALE
NICCOLINI**

San Casciano V.P. - Via Roma 47 - info 055 8256388 - www.teatroniccolini.it
ven 15 ore 21 Il Giro del mondo in 80 giorni - Sotterraneo - 16 euro, rid 14
dom 31 ore 22 Cedric Shannon Rives & Brothers in Gospel - platea/palchi centr 32, rid 30; palchi lat 27, rid 25



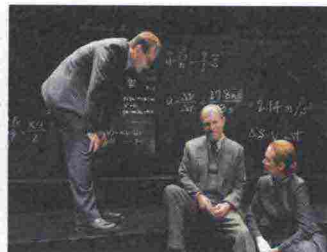
**TEATRO COMUNALE
DI ANTELLA**

Via Montisoni 10 - 055 621894 - orario spettacoli 21 - 13 euro, rid 11 (salvo diversa indicazione di luogo, orario e prezzo) - www.archetipoac.it
ven 1/ven 15 Alla ricerca del tempo perduto - "I Guermantes" - prod. Archètipo in collab. con Institut Français Firenze - 7 euro, rid 5
sab 2 Oratorio S. Caterina delle Ruote, Via Carota, Bagno a Ripoli In cerca di Simurgh - a cura di R. Massai - **ingresso libero**
dom 3 ore 17 Fico Fiabino - Comp. dell'Orsa - 7 euro
dom 10 Il Garage Italiano, il Nord - con I. Guerrini, P. Massai, M. Mastroeni
gio 14 Sei personaggi in cerca d'autore - regia M. Manfredi



**TEATRODANTE
CARLO MONNI**

Campi Bisenzio - Piazza Dante 23 - 055 8940864 - orario spettacoli 21 (salvo diversa indicazione luogo e orario) - www.teatrodante.it
ven 1/sab 2 In assenza - Atti unici per donne singole - scritto e diretto da A. Bruni - 10 euro
da ven 8 a dom 10 ore 16.30 Favole al telefono - regia A.B. Savelli - 12/8 euro
dom 3/dom 10 Museo Manzi, Villa Rucellai, P.zza Resistenza, Campi ore 17 Mise en espace - con N. Pecci - **ingresso gratuito** (gradita prenot)
ven 15 Incanto di e con M. Boschi - 15 euro



TEATRO DEL POPOLO

Castelfiorentino - Piazza Gramsci 80 - 0571 633482 - orario spettacoli 21 - platea e palchi 6/11 I/II ord 30 euro; rim palchi I/II e III ord 26; loggione 12 (salvo diversa indicazione orario e prezzo) - www.teatrocastelfiorentino.it
dom 3 In cerca di Simurgh - regia V. Pucci, R. Massai - 10 euro, loggione 8
mar 12 Copenhagen - regia M. Avogadro - platea e palchi 6/11 I/II ord 20, rid 18; rim palchi I/II e III ord 18, rid 16; loggione 8
mar 26 ore 20.30 Norma - regia E. Paoli
dom 31 ore 22.30 The best of my very best - con M. Cassi - con panettone e brindisi



MINIMAL TEATRO

Empoli - Via P. Veronese 10 - 0571 81629 - orario spettacoli 21 - Teatro Contemporaneo 8 euro, apericena+spettacolo 10
ven 1 Esilio - Piccola Comp. Dammacco
gio 7 La Buona Educazione - Piccola Comp. Dammacco
mar 12 Kore Kore Mio - Giallo Mare Minimal Teatro
mar 19 Fortepiano-Promenade a 4 mani con figure - L. Brizzi e C. Cinelli



TEATRO VERDI DI PISA

Via Palestro, 40 - 050 941111 - orario spettacoli 21, dom 17 - www.teatrodipisa.pi.it
sab 16/dom 17 Nudi e crudi - regia S. Sinigaglia

CARTELLONE TEATRO 



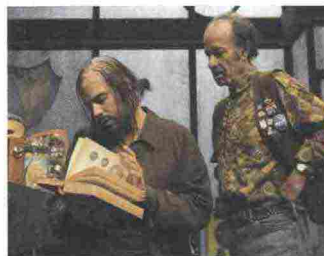
**TEATRO COMUNALE
CORSINI**

Barberino di Mugello - Via della Repubblica
3 - orario spettacoli 21 - info 055 331449 -
www.catalyst.it
ven 1 Vania - Comp. Oyes
gio 14 Tragicomic Heroes - regia R. Pelusio
sab 23 Cenerentola - Kaos Balletto di Firenze
dom 31 ore 22 The Best of - con K. Beni, A. Meacci



**TEATRO COMUNALE
GIOTTO**

Vicchio - Piazzetta dei Buoni 1 - orario spettacoli 21.15 (salvo diversa indicazione) - info e prezzi 055 844460 - www.teatrogiotto.it
sab 9 La Famiglia Campione - Gli Omini
mer 20 Sorelle materassi - regia G. Gleijeses



**ASS. TEATRALE
PISTOIESE**

Pistoia - Teatro Manzoni, Corso Gramsci 127 - orario spettacoli 21, dom 16 - info e prezzi 0573 991609 - www.teatridipistoia.it
sab 9 Orchestra Leonore - Fond.
Promusica Pistoia
da ven 15 a dom 17 American Buffalo - regia M. D'Amore



TEATRO PACINI

Pescia (Pt) - Piazza San Francesco 9 - 0572 490049 - orario spettacoli 21.15 - info e prezzi 391 4868088
sab 2 L'ultimo amore - Paolina Bonaparte e Giovanni Pacini - regia O. Forioso
sab 16 Libere donne - spettacolo di A. Buscemi
sab 23 Tributo a Renato Zero - Pianeta Zero
dom 31 Capodanno a teatro



TEATRO NUOVO

Pisa - Piazza della Stazione 16 - info 050 502640 - orario spettacoli 21.30 - www.facebook.com/TeatroNuovoPisa
gio 7 Io - con A. Rezza
gio 14 Peti Glassè - Gli Omini
gio 21 Una sera al cinema - I Fiati dell'Orchestra Archè



**Per pubblicare le vostre attività su
Firenze Spettacolo**

inviare le informazioni entro e non oltre il giorno 12 del mese precedente preferibilmente per mail a info@firenzespettacolo.it - o fax 055 2776309 - tel 055 212911. Ricordarsi di precisare indirizzo, date, orari, prezzi, numeri di telefono.